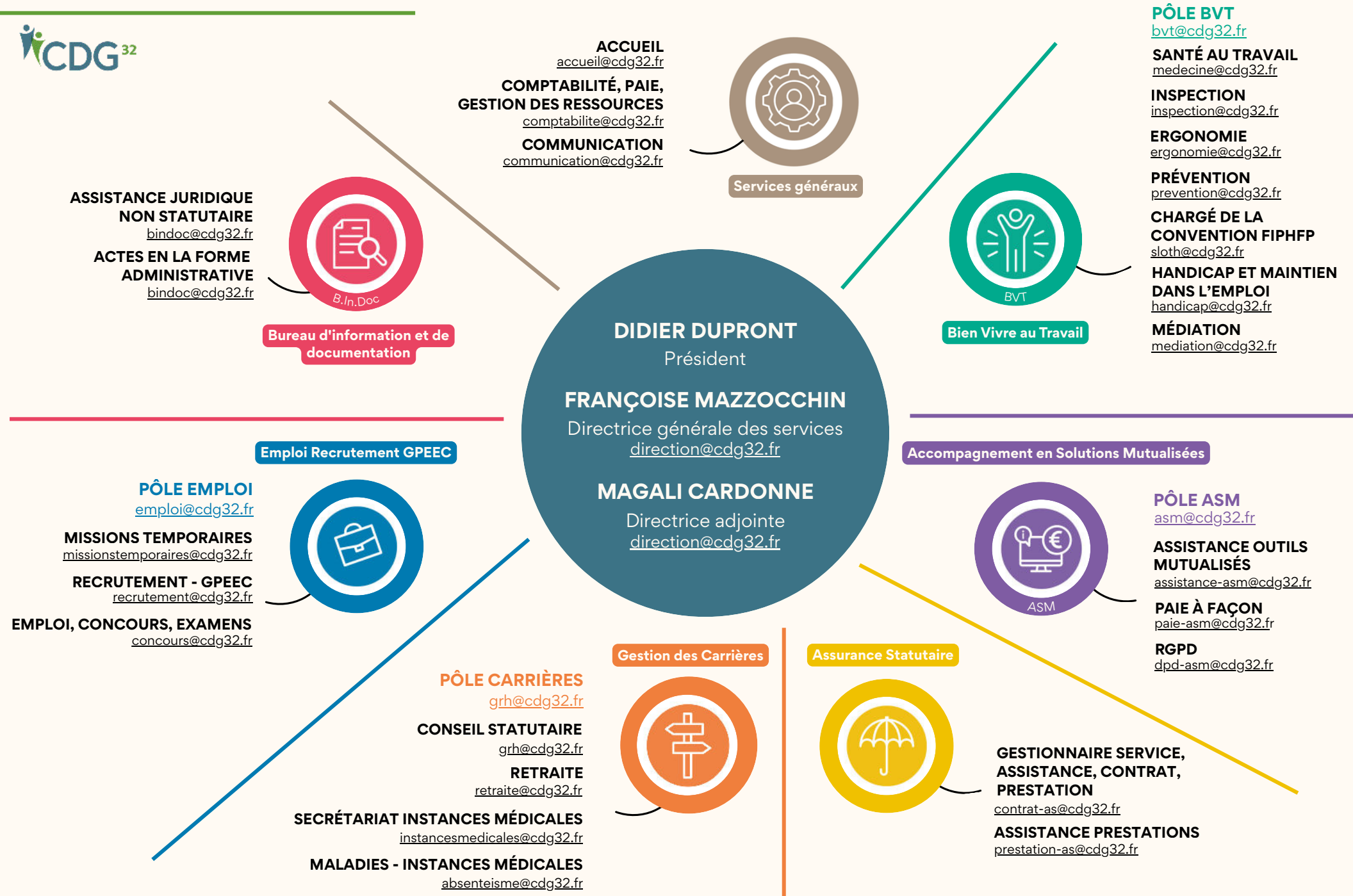
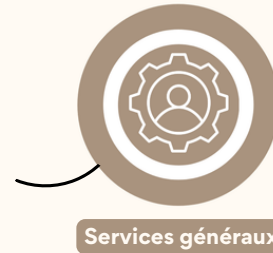


# ORGANIGRAMME



**ACCUEIL**  
[accueil@cdg32.fr](mailto:accueil@cdg32.fr)  
**COMPTABILITÉ, PAIE,  
GESTION DES RESSOURCES**  
[comptabilite@cdg32.fr](mailto:comptabilite@cdg32.fr)  
**COMMUNICATION**  
[communication@cdg32.fr](mailto:communication@cdg32.fr)



Services généraux

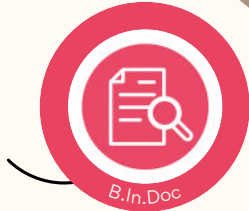
**PÔLE BVT**  
[bvt@cdg32.fr](mailto:bvt@cdg32.fr)  
**SANTÉ AU TRAVAIL**  
[medecine@cdg32.fr](mailto:medecine@cdg32.fr)  
**INSPECTION**  
[inspection@cdg32.fr](mailto:inspection@cdg32.fr)  
**ERGONOMIE**  
[ergonomie@cdg32.fr](mailto:ergonomie@cdg32.fr)  
**PRÉVENTION**  
[prevention@cdg32.fr](mailto:prevention@cdg32.fr)  
**CHARGÉ DE LA  
CONVENTION FIPHP**  
[sloth@cdg32.fr](mailto:sloth@cdg32.fr)  
**HANDICAP ET MAINTIEN  
DANS L'EMPLOI**  
[handicap@cdg32.fr](mailto:handicap@cdg32.fr)  
**MÉDIATION**  
[mediation@cdg32.fr](mailto:mediation@cdg32.fr)



Bien Vivre au Travail

**DIDIER DUPRONT**  
Président  
**FRANÇOISE MAZZOCCHIN**  
Directrice générale des services  
[direction@cdg32.fr](mailto:direction@cdg32.fr)  
**MAGALI CARDONNE**  
Directrice adjointe  
[direction@cdg32.fr](mailto:direction@cdg32.fr)

**ASSISTANCE JURIDIQUE  
NON STATUTAIRE**  
[bindoc@cdg32.fr](mailto:bindoc@cdg32.fr)  
**ACTES EN LA FORME  
ADMINISTRATIVE**  
[bindoc@cdg32.fr](mailto:bindoc@cdg32.fr)



Bureau d'information et de documentation

Emploi Recrutement GPEEC

**PÔLE EMPLOI**  
[emploi@cdg32.fr](mailto:emploi@cdg32.fr)  
**MISSIONS TEMPORAIRES**  
[missionstemporaires@cdg32.fr](mailto:missionstemporaires@cdg32.fr)  
**RECRUTEMENT - GPEEC**  
[recrutement@cdg32.fr](mailto:recrutement@cdg32.fr)  
**EMPLOI, CONCOURS, EXAMENS**  
[concours@cdg32.fr](mailto:concours@cdg32.fr)



Accompagnement en Solutions Mutualisées



**PÔLE ASM**  
[asm@cdg32.fr](mailto:asm@cdg32.fr)  
**ASSISTANCE OUTILS  
MUTUALISÉS**  
[assistance-asm@cdg32.fr](mailto:assistance-asm@cdg32.fr)  
**PAIE À FAÇON**  
[paie-asm@cdg32.fr](mailto:paie-asm@cdg32.fr)  
**RGPD**  
[dpd-asm@cdg32.fr](mailto:dpd-asm@cdg32.fr)

Gestion des Carrières



**PÔLE CARRIÈRES**  
[grh@cdg32.fr](mailto:grh@cdg32.fr)  
**CONSEIL STATUTAIRE**  
[grh@cdg32.fr](mailto:grh@cdg32.fr)  
**RETRAITE**  
[retraite@cdg32.fr](mailto:retraite@cdg32.fr)

**SECRÉTARIAT INSTANCES MÉDICALES**  
[instancesmedicales@cdg32.fr](mailto:instancesmedicales@cdg32.fr)

**MALADIES - INSTANCES MÉDICALES**  
[absenteisme@cdg32.fr](mailto:absenteisme@cdg32.fr)

Assurance Statutaire



**GESTIONNAIRE SERVICE,  
ASSISTANCE, CONTRAT,  
PRESTATION**  
[contrat-as@cdg32.fr](mailto:contrat-as@cdg32.fr)  
**ASSISTANCE PRESTATIONS**  
[prestation-as@cdg32.fr](mailto:prestation-as@cdg32.fr)